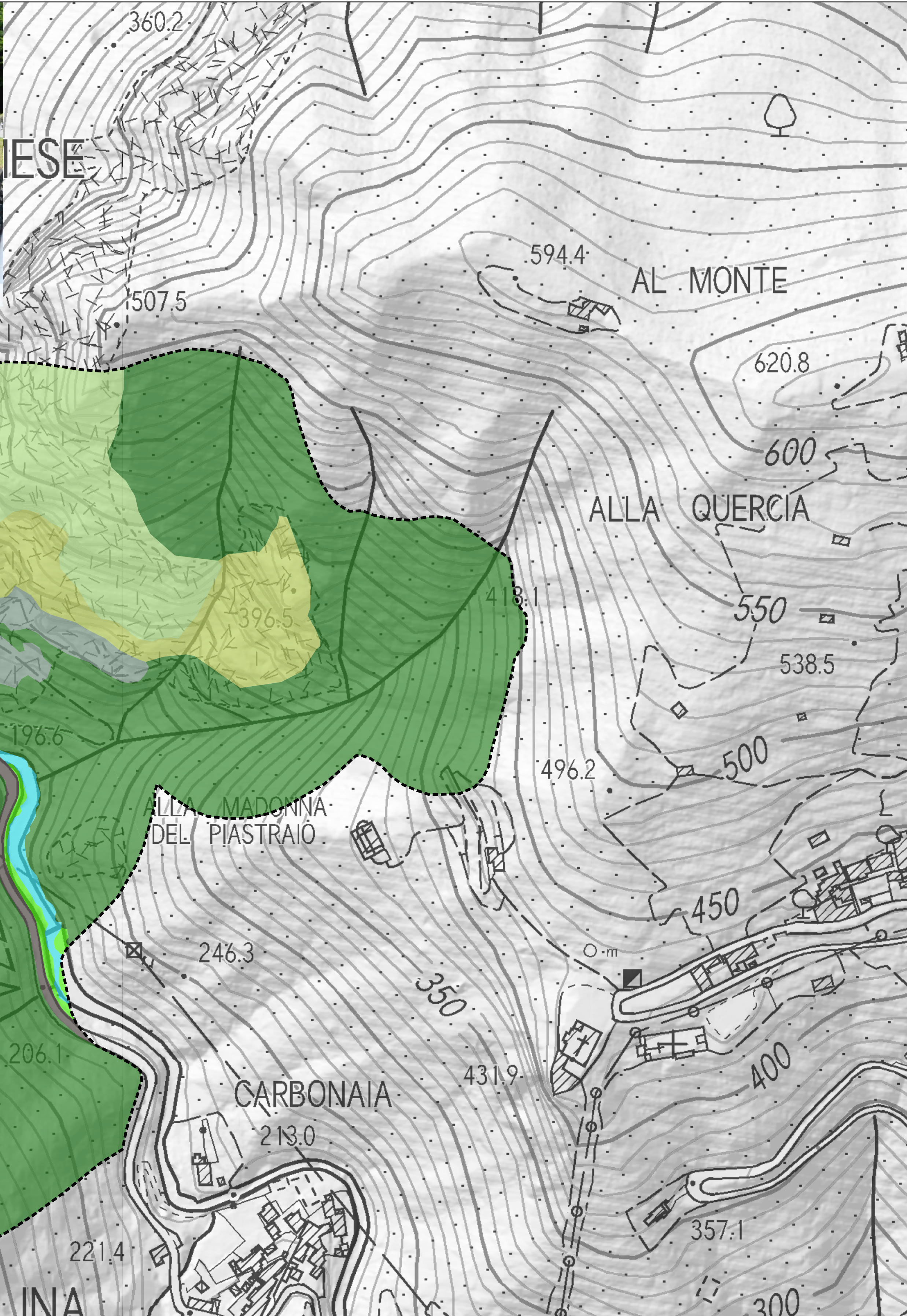




Castagneto (versante cava Rondone)



vegetazione riparia e di greto F.Vezza



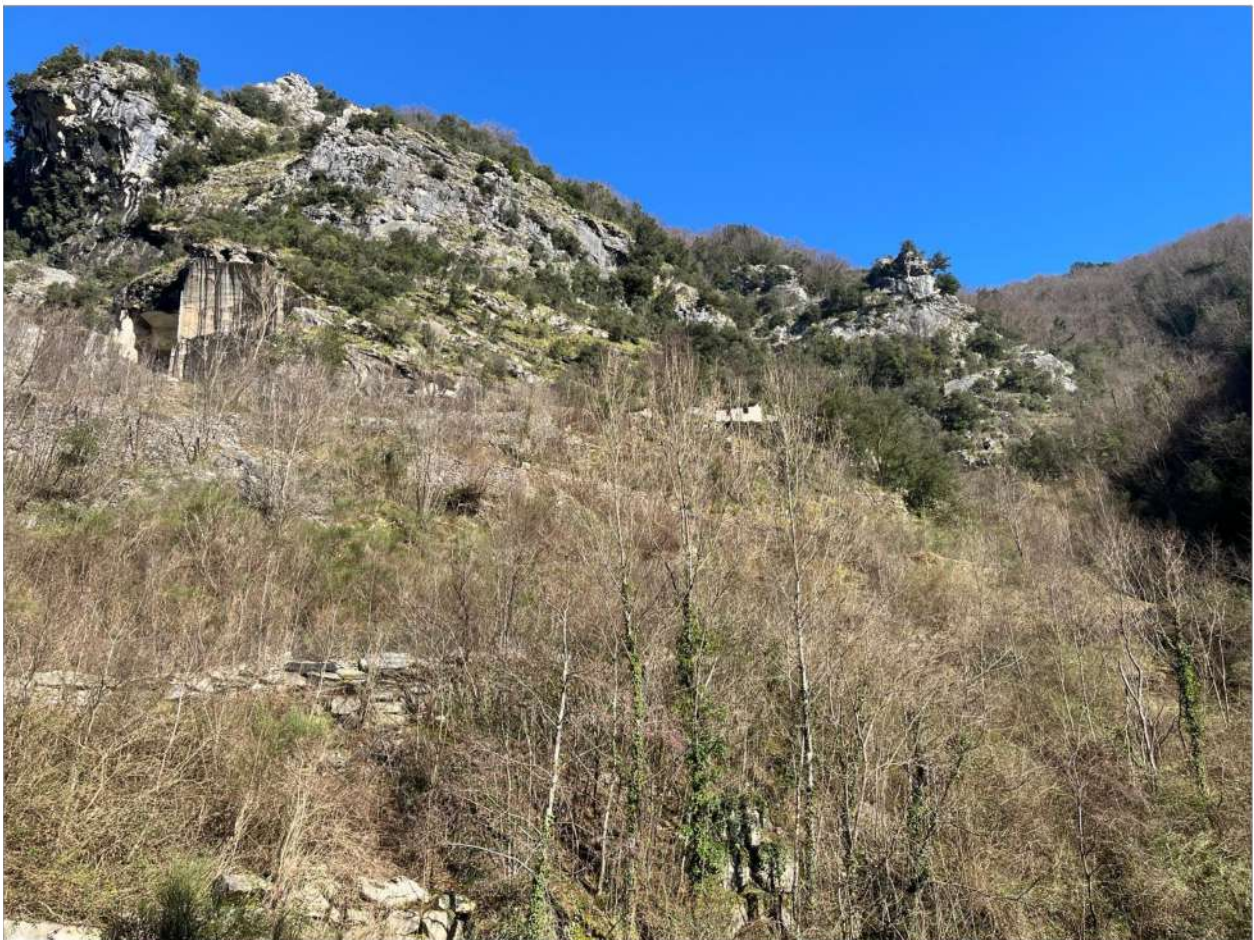
Affioramenti rocciosi (versante cava Piastraio)



bosco misto di latifoglie (versante cava Rondone)

Comune di Stazzema

PIANO ATTUATIVO BACINO ESTRATTIVO
MULINA MONTE DI STAZZEMA (SCHEDA 20)



QC.09 Carta del Paesaggio vegetale

Scala 1:2.000

PIANO ATTUATIVO BACINO ESTRATTIVO
dott.ing. Angela Piano
Gruppo di Lavoro
dott.pian.L.Federico Martelluzzi
dott.arch. Cristiana Brindisi

PROFESSIONISTA REDATTORE PARTE GEOLOGICA
dott.geol.Nicola Landucci

PROFESSIONISTA REDATTORE PARTE BIODIVERSITA'
dott.biologa Alessandra Fregosi

LEGENDA

ACC Bacino Monte Mulina di Stazzema (090460300520)

- CARTA DEL PAESAGGIO VEGETALE
- Affioramenti rocciosi con specie casmofile a mosaico con lecceta rupestre
 - Aree antropiche con vegetazione rada o assente
 - Bosco misto di latifoglie
 - Castagneto
 - Coltivi
 - Ex aree estrattive con vegetazione arbustiva in evoluzione
 - Strade provinciali
 - Vegetazione di greto - corsi d'acqua
 - Vegetazione riparia in evoluzione