

N. Comparto	Denominazione cava	N. Comparto	Denominazione cava	N. Comparto	Denominazione cava	
1	Arni	Fanello	Corchia	Borra Larga	21	Pomeziana - Stazzema
2	Arni	Bozzo	12	Cardoso	22	Pomeziana - Stazzema
3	Arni	Le Tagliate	13 a-b	Cardoso	23	Pontestazzemese
4	Arni	Cavone	14	Cardoso	24	Monte Costa
5	Isola Santa	Pendia Tana	15	Cardoso	25	Monte Costa
6	Isola Santa	Gufonaglia	16	Cardoso		
7	Corchia	Tavolini A	17 a-b	Cardoso		
8	Corchia	Tavolini B	18	Pomeziana - Stazzema		
9	Corchia	Piastrato	19	Pomeziana - Stazzema		
10	Corchia	Piastriccioni	20 a-b	Pomeziana - Stazzema		

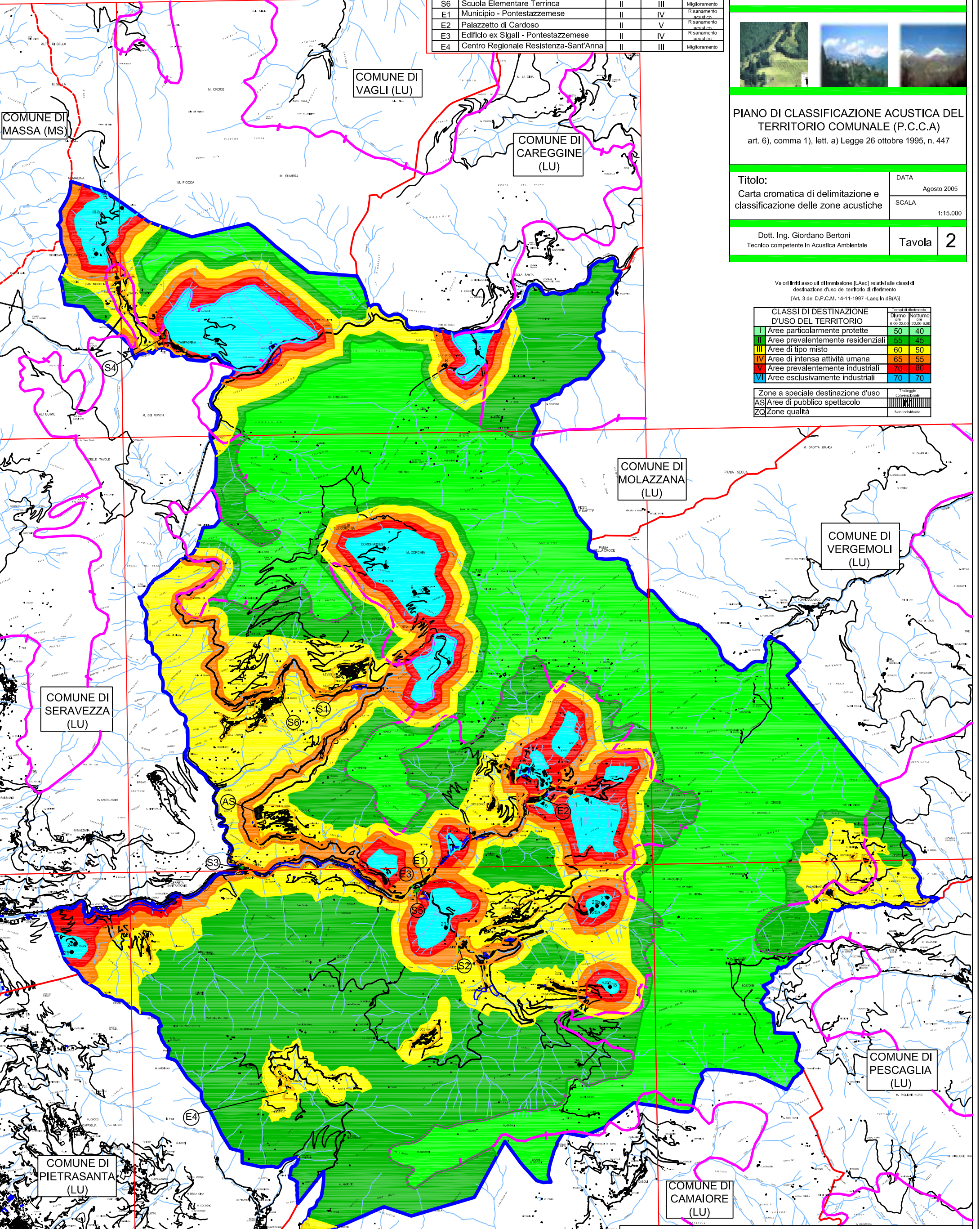
Individuazione dei ricettori sensibili in CLASSE II				
Sigla	DENOMINAZIONE RICETTORE	Classe attribuita al ricettore	Classe attribuita all'area circostante	Piano previsto
S1	Scuola Materna Levignani	II	III	Miglioramento
S2	Scuola Materna Mulina	II	IV	Risanamento acustico
S3	Scuola Materna Rusina	II	IV	Risanamento acustico
S4	Scuola Elementare Arni	II	V	Risanamento acustico
S5	Scuola Elem./Media Pontestazzemese	II	IV	Risanamento acustico
S6	Scuola Elementare Terrinca	II	III	Miglioramento
E1	Municipio - Pontestazzemese	II	IV	Risanamento acustico
E2	Palazzetto di Cardoso	II	V	Risanamento acustico
E3	Edificio ex Sigali - Pontestazzemese	II	IV	Risanamento acustico
E4	Centro Regionale Resistenza-Sant'Anna	II	III	Miglioramento

COMUNE di STAZZEMA

PROVINCIA di LUCCA

PIANO DI CLASSIFICAZIONE ACUSTICA DEL TERRITORIO COMUNALE (P.C.C.A)
 art. 6, comma 1), lett. a) Legge 26 ottobre 1995, n. 447

Titolo: Carta cromatica di delimitazione e classificazione delle zone acustiche	DATA Agosto 2005
	SCALA 1:15.000
Dott. Ing. Giordano Bertoni Tecnico competente in Acustica Ambientale	Tavola 2



Valori limiti assoluti di immissione [L_{Aeq}] relativi alle classi di destinazione d'uso del territorio di riferimento
 [Art. 3 del D.P.C.M. 14-11-1997 -Laeq in dB(A)]

CLASSI DI DESTINAZIONE D'USO DEL TERRITORIO	Livello di riferimento	
	Giorno (06:00-22:00)	Notturno (22:00-06:00)
I Aree particolarmente protette	50	40
II Aree prevalentemente residenziali	55	45
III Aree di tipo misto	60	50
IV Aree di intensa attività umana	65	55
V Aree prevalentemente industriali	70	60
VI Aree esclusivamente industriali	70	70

Zone a speciale destinazione d'uso	Trattaggio convenzionale	Non individuate
AS Aree di pubblico spettacolo	[Pattern]	[Pattern]
ZQ Zone qualità	[Pattern]	[Pattern]

COMUNE DI MOLAZZANA (LU)

COMUNE DI VERGEMOLI (LU)

COMUNE DI SERAVEZZA (LU)

COMUNE DI PIETRASANTA (LU)

COMUNE DI CAMAIORE (LU)

COMUNE DI PESCAGLIA (LU)

LEGENDA

Limiti del Comune di STAZZEMA	Viabilità principale
Limiti di Provincia	Principali corsi d'acqua
Limiti COMUNI confinanti	Limiti Parco Alpi Apuane
Scuole	Aree industriali
Altri edifici	U.T.O.E.
Edifici industriali, artigianali rilevanti	