

- Limiti di zona**
- Zona acustica di classe I
 - Zona acustica di classe II
 - Zona acustica di classe III
 - Zona acustica di classe IV
 - Zona acustica di classe V
 - Zona acustica di classe VI
 - Aree di pubblico spettacolo

RIFERIMENTI CARTOGRAFICI

Tavola	Foglio C.T.R.	Tavola	Foglio C.T.R.
1	249110	5	250130
2	249120	6	260030
3	249150	7	260040
4	249160	8	261010

Individuazione dei ricettori sensibili in CLASSE II

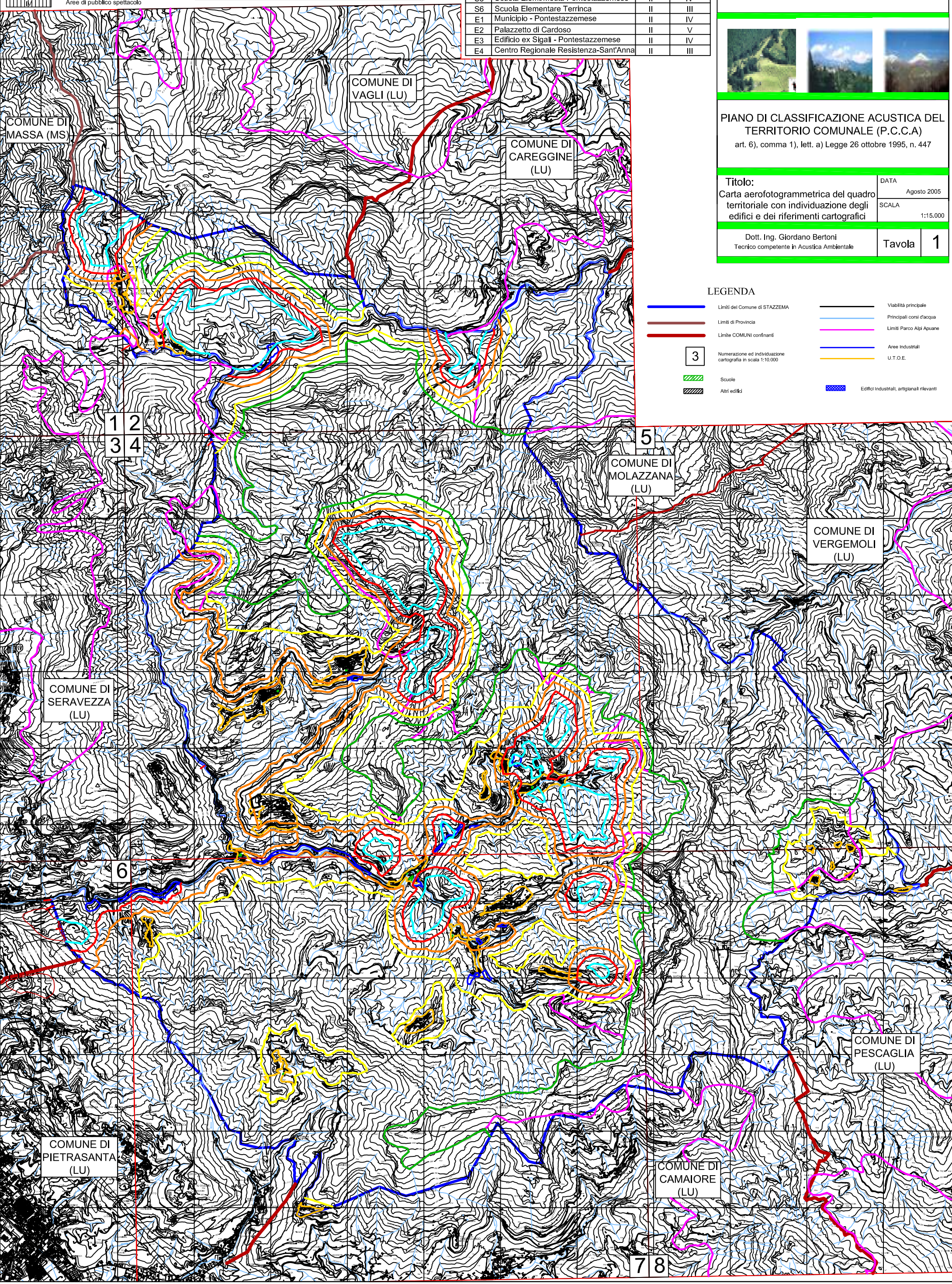
Sigla	DENOMINAZIONE RICETTORE	Classe attribuita al ricettore	Classe attribuita alla area circostante
S1	Scuola Materna Levignani	II	III
S2	Scuola Materna Mulina	II	IV
S3	Scuola Materna Ruosina	II	IV
S4	Scuola Elementare Arni	II	V
S5	Scuola Elem./Media Pontestazzemese	II	III
S6	Scuola Elementare Terrinca	II	III
E1	Municipio - Pontestazzemese	II	IV
E2	Palazzetto di Cardoso	II	V
E3	Edificio ex Sigali - Pontestazzemese	II	IV
E4	Centro Regionale Resistenza-Sant'Anna	II	III

COMUNE di STAZZEMA

PROVINCIA di LUCCA

PIANO DI CLASSIFICAZIONE ACUSTICA DEL TERRITORIO COMUNALE (P.C.C.A)
 art. 6), comma 1), lett. a) Legge 26 ottobre 1995, n. 447

TITOLO: Carta aerofotogrammetrica del quadro territoriale con individuazione degli edifici e dei riferimenti cartografici	DATA Agosto 2005
Dott. Ing. Giordano Bertoni Tecnico competente in Acustica Ambientale	SCALA 1:15.000
Tavola	1



LEGENDA

- Limiti del Comune di STAZZEMA
- Limiti di Provincia
- Limite COMUNI confinanti
- Numerazione ed individuazione cartografia in scala 1:10.000
- Scuole
- Altri edifici
- Viabilità principale
- Principali corsi d'acqua
- Limiti Parco Alpi Apuane
- Aree Industriali
- U.T.O.E.
- Edifici Industriali, artigianali rilevanti