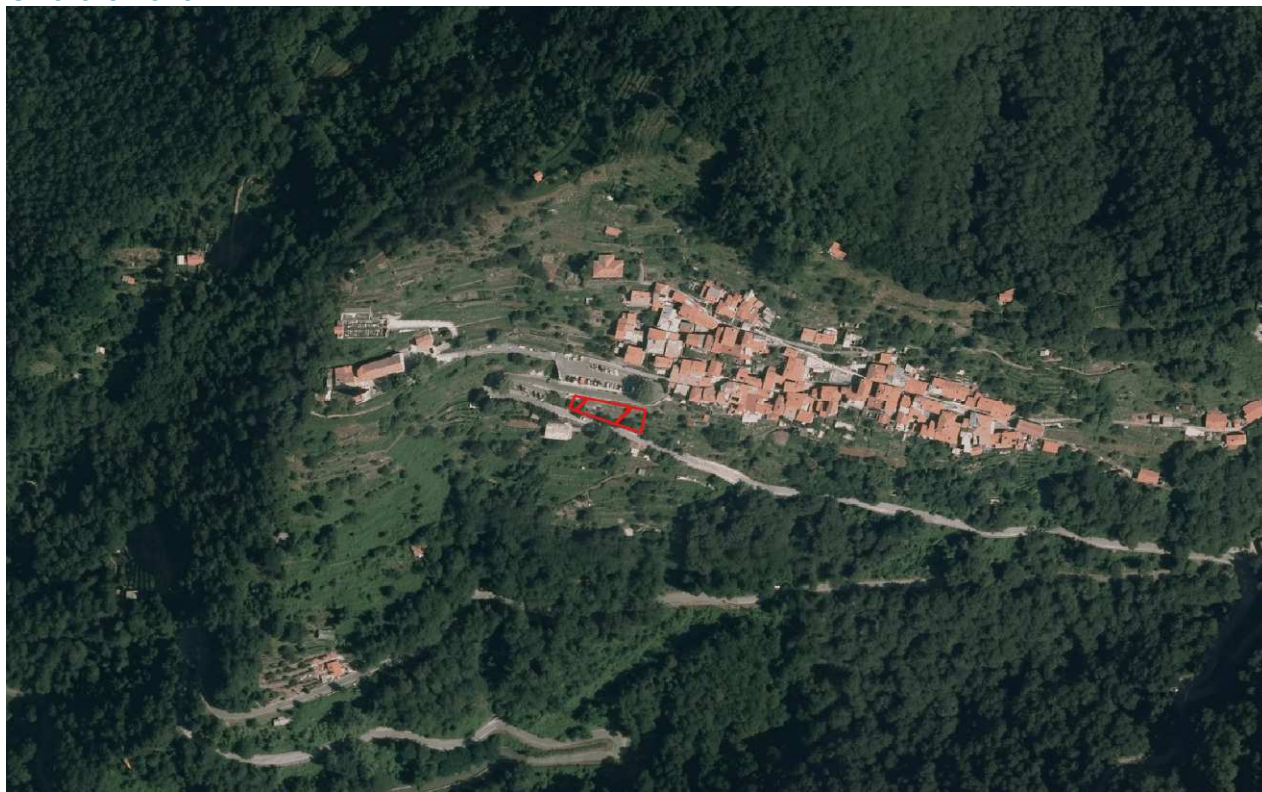


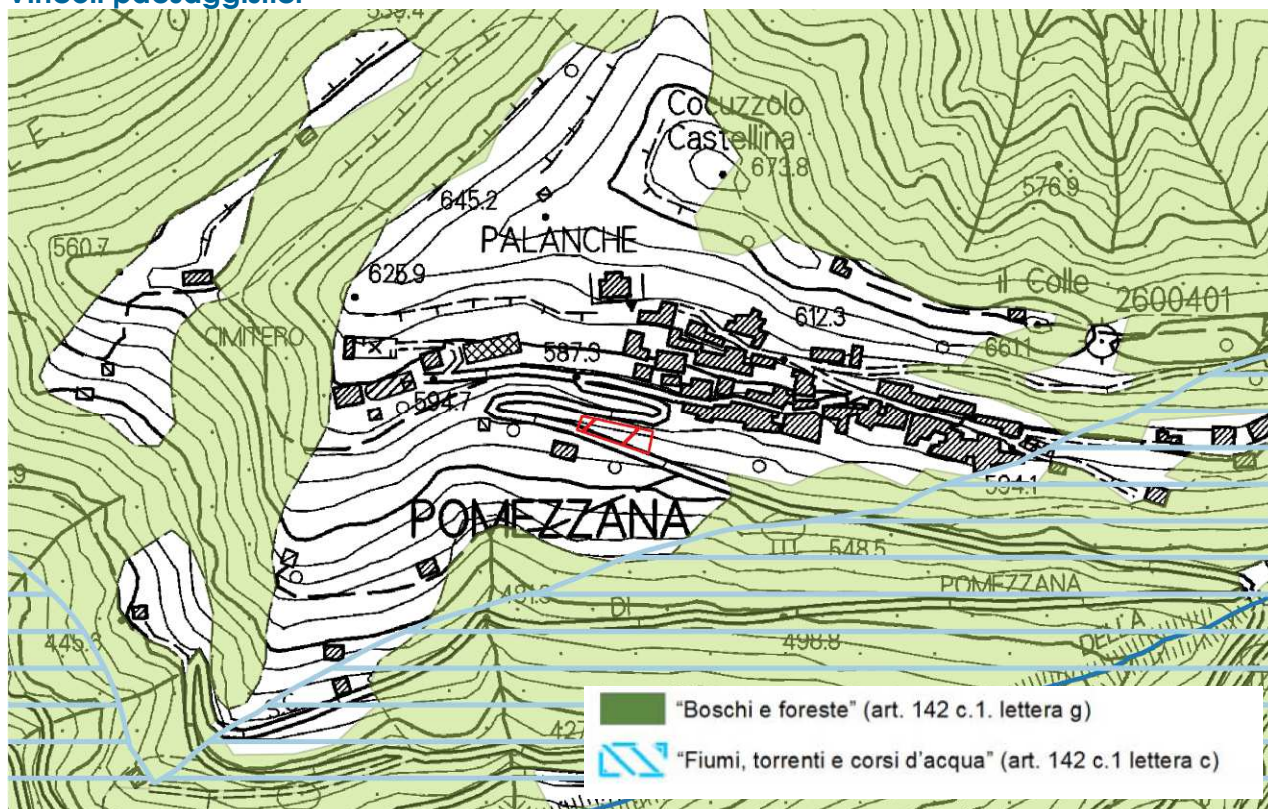
6. Nuova “Aree per parcheggio pubblico” in Fraz. Pomezzana

Ortofoto 2013



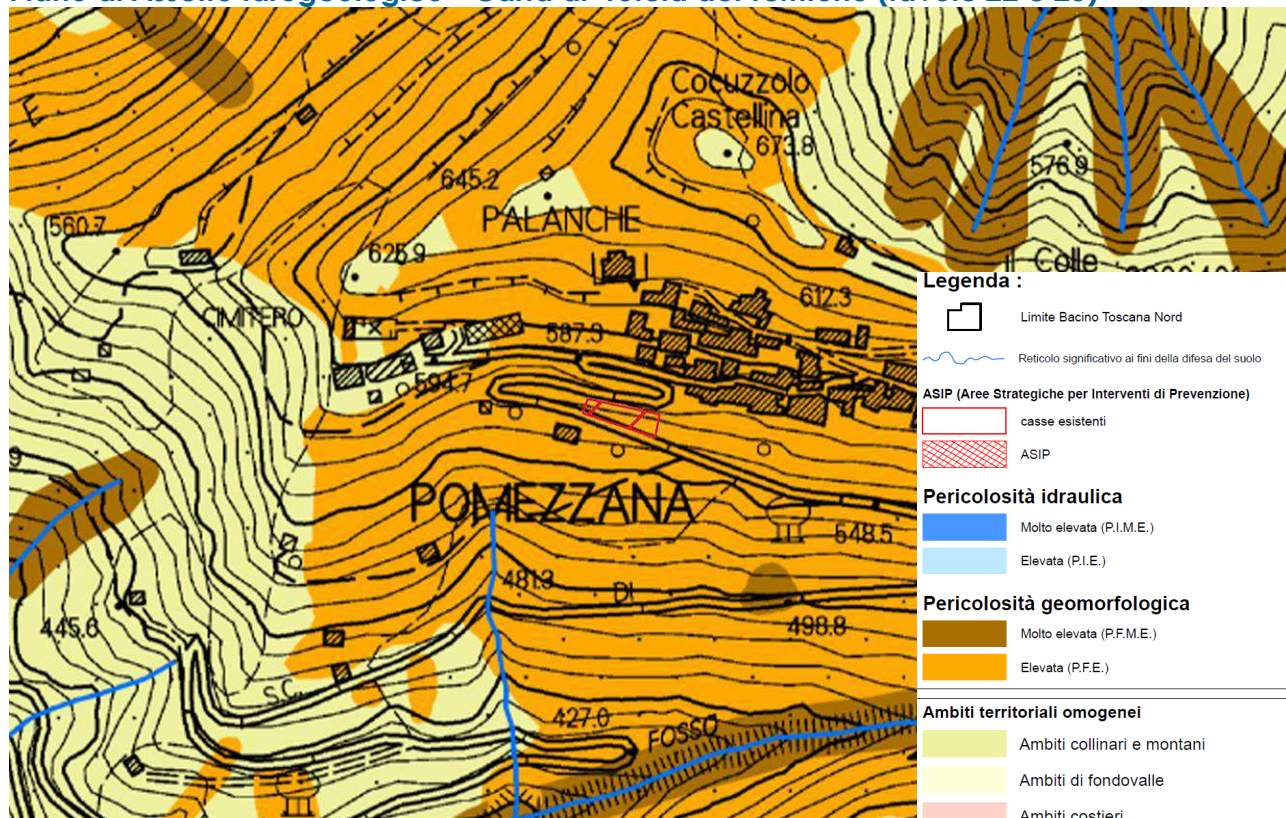
scala 1:5.000

Vincoli paesaggistici



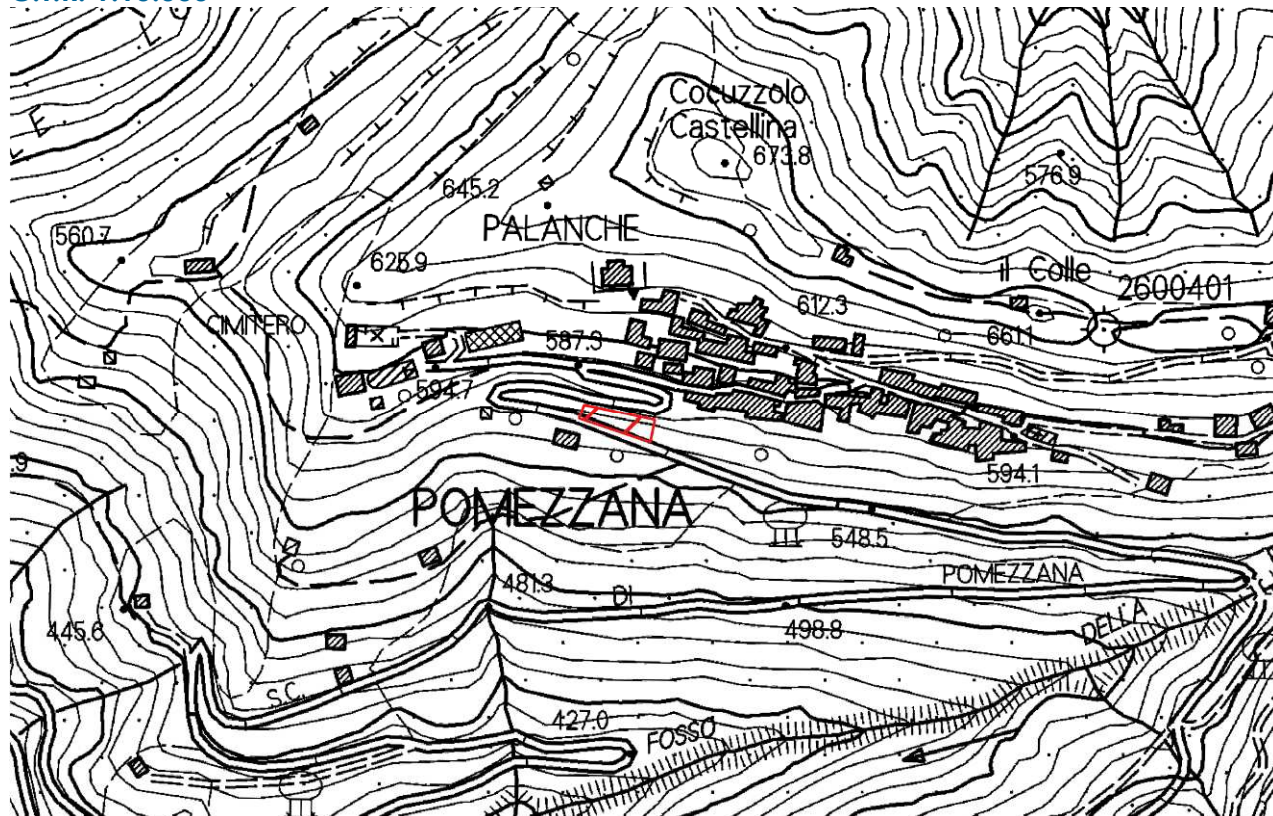
scala 1:5.000

Piano di Assetto Idrogeologico - Carta di Tutela del Territorio (tavole 22 e 25)



scala 1:5.000

C.T.R. 1:10.000



scala 1:5.000

Repertorio fotografico



Oggetto della previsione

Incremento delle dotazioni per "Aree per parcheggio pubblico" nella frazione di Pomezzana, mediante la localizzazione di una nuova previsione nelle aree (sostanzialmente intercluse) poste in prossimità alla viabilità esistente di accesso al paese.

Caratteristiche morfotipologiche delle aree interessate

La previsione riguarda una limitata porzione di territorio interclusa all'interno dei tornanti della viabilità esistente di accesso alla Frazione di Pomezzana e su un terrazzo elevato da una scarpata il cui dislivello è determinato dai muri di sostegno della suddetta viabilità. Si tratta di uno spazio aperto, con originarie funzioni rurali oggi in abbandono e degradazione, con vegetazione spontanea, sostanzialmente già antropizzata e sostanzialmente servito dalla relativa viabilità e dalle dotazioni tecnologiche di rete (di servizio alla Frazione di Pomezzana) e utilizzato a fini insediativi e per attività antropiche, privo di elementi e fattori di interesse paesaggistico e/o ambientale.

In questo quadro ai fini di garantire il corretto inserimento paesaggistico, si prevede di contenere le previsioni insediative all'interno degli spazi già circoscritti entro manufatti e strutture di contenimento, controllando gli effetti planivolumetrici entro le dimensioni degli edifici contermini e prescrivendo contestuali opere ed interventi di ambientazione.

Caratteristiche dimensionali

- Superficie territoriale complessivamente interessata: circa 600 mq
- Superficie Utile Lorda massima prevista: nessuna
- Altezza Massima prevista: nessuna

L'intervento deve prevedere:

- adeguamento della viabilità esistente di accesso all'area

Eventuali Vincoli igienico – sanitari e/o sovraordinati

- Vincolo idrogeologico (R.D. 3267/1923)
- Vincolo paesaggistico indiretto (ex Galasso). aree protette, parchi e relative aree contigue (art.142. c.1, lett. f, Codice)

Comune di Stazzema
VARIANTE AL REGOLAMENTO URBANISTICO

GRUPPO DI LAVORO

Responsabile del procedimento

Simone Lorenzi

Progettista incaricato

SOC. TERRE.IT S.R.L.

Fabrizio Cinquini

Michela Biagi

Valeria Dini

Paolo Perna

Indagini idrogeologiche e sismiche

G&Geo Studio Geologi Associati

Vanessa Greco

Sindaco

Maurizio Verona

PERFEZIONAMENTO E PRECISAZIONE

degli obiettivi e dei contenuti di
“Avvio del Procedimento”

**Schede analitiche e descrittive
delle previsioni oggetto di co-pianificazione**