

Aldo Gherardi Architetto Marco Lenzi Architetto  
 Piazza De Luca, 8 - 55021 - Castelnuovo di Stazzema - 55022 - Lucca

**COMUNE DI STAZZEMA**  
 Medaglia d'oro al valor militare  
 PROVINCIA DI LUCCA  
**REGOLAMENTO URBANISTICO**  
 L.R.T. 1/05

**Responsabile del Progetto urbanistico**  
 Arch. Aldo Gherardi

**Gruppo di lavoro**  
 Arch. Marco Lenzi  
 Geom. Claudio Forghieri  
 Geom. Stefano Turri

**Geologo incaricato**  
 Dott. Mauro Allagosta

**Consulente per la pianificazione**  
 Arch. Stefano Modena

**Collaboratori al progetto:**  
 Geom. Serena Pardini  
 Simona Pierotti  
 Michele Armanini  
 Davide Petrocchi  
 Alice Forghieri  
 Piera Marchetti

**Responsabile del procedimento**  
 Dott. Luca Canessa

**Garante della Comunicazione**  
 Ing. Valentina Maggi

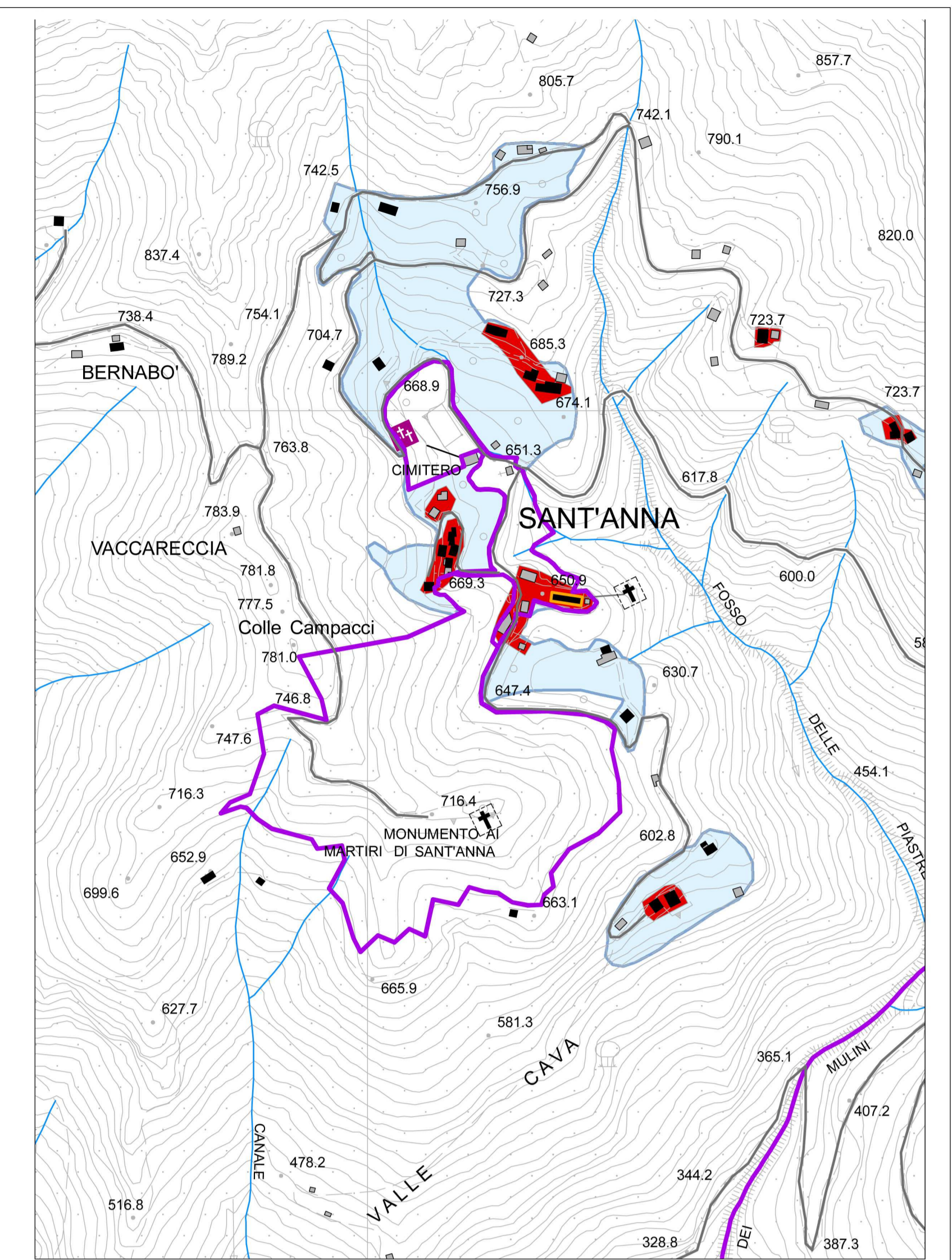
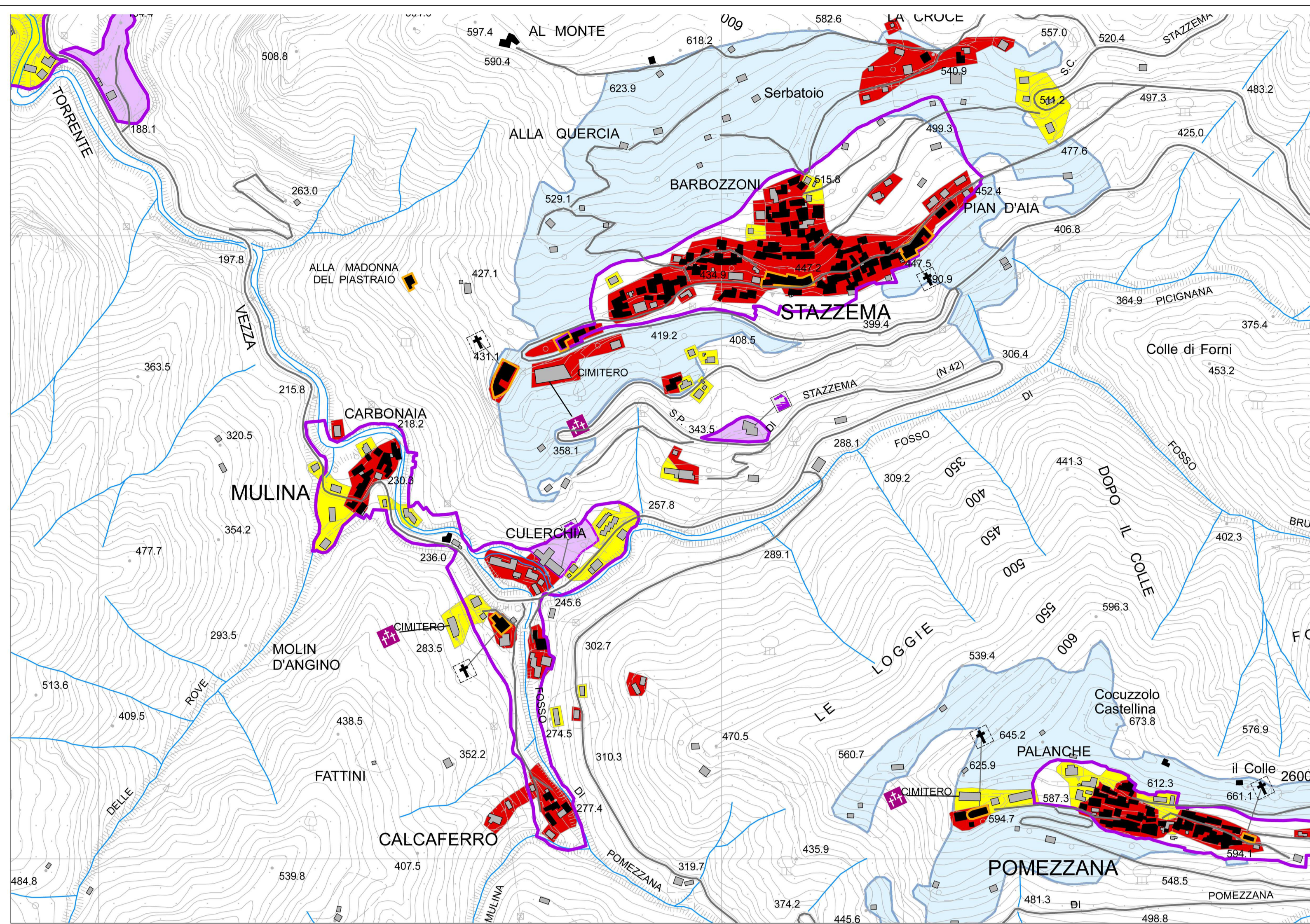
**Sindaco**  
 Dott. Ing. Michele Silicani

**Assessore ai Lavori Pubblici - Urbanistica - Assetto del Territorio**  
 Rag. Maurizio Verona

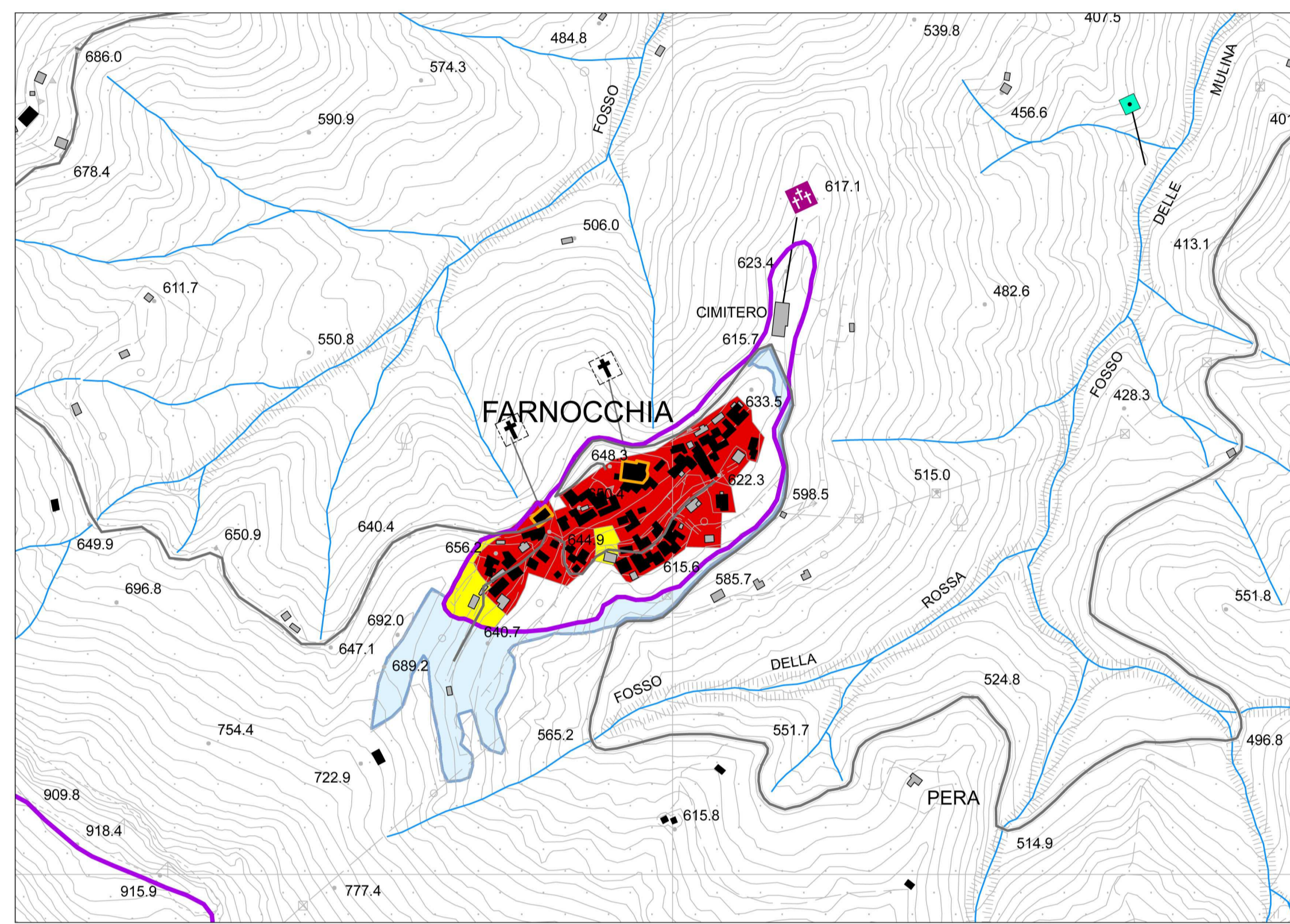
TAV. 2bis QC - Sistema Funzionale degli Insediamenti  
 scala 1:5000

Data Aprile 2009 Timbri

Note

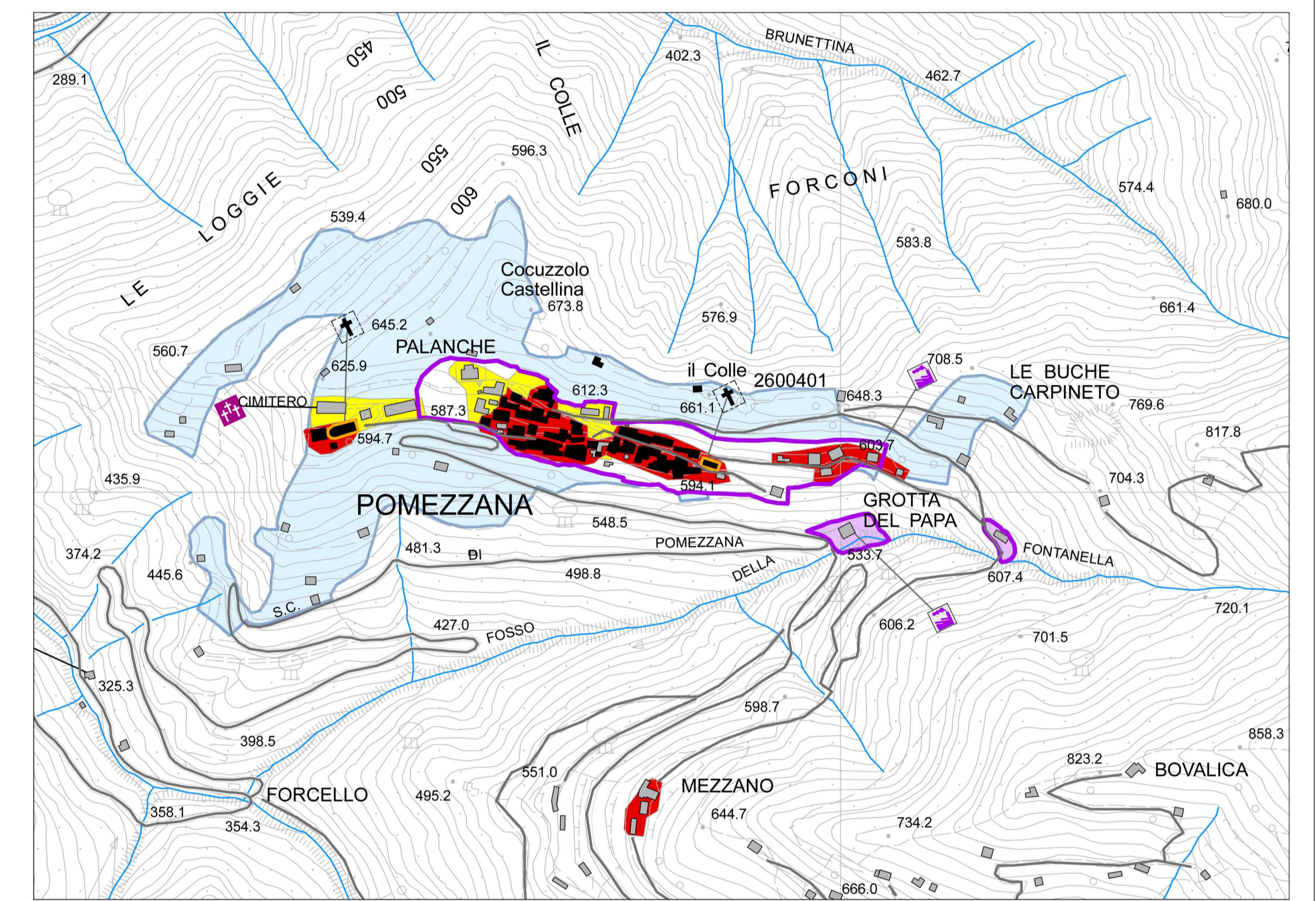


13-14 MULINA - STAZZEMA



16 FARNOCCHIA

15 S. ANNA



17 POMEZZANA

**LEGENDA**

Sistema Funzionale degli Insediamenti

**Articolazione delle UTOE**

- Innesamento di matrice storica
- Edifici presenti al catasto Leopoldino
- Edifici di interesse storico
- Innesamento residenziale recente Art. 33
- Innesamento produttivo consolidato
- Innesamenti produttivi puntuali
- Sistema agricolo collegato al Sistema Insediativo

**Edifici e attrezzature**

- Edificio per il culto
- Cimiteri

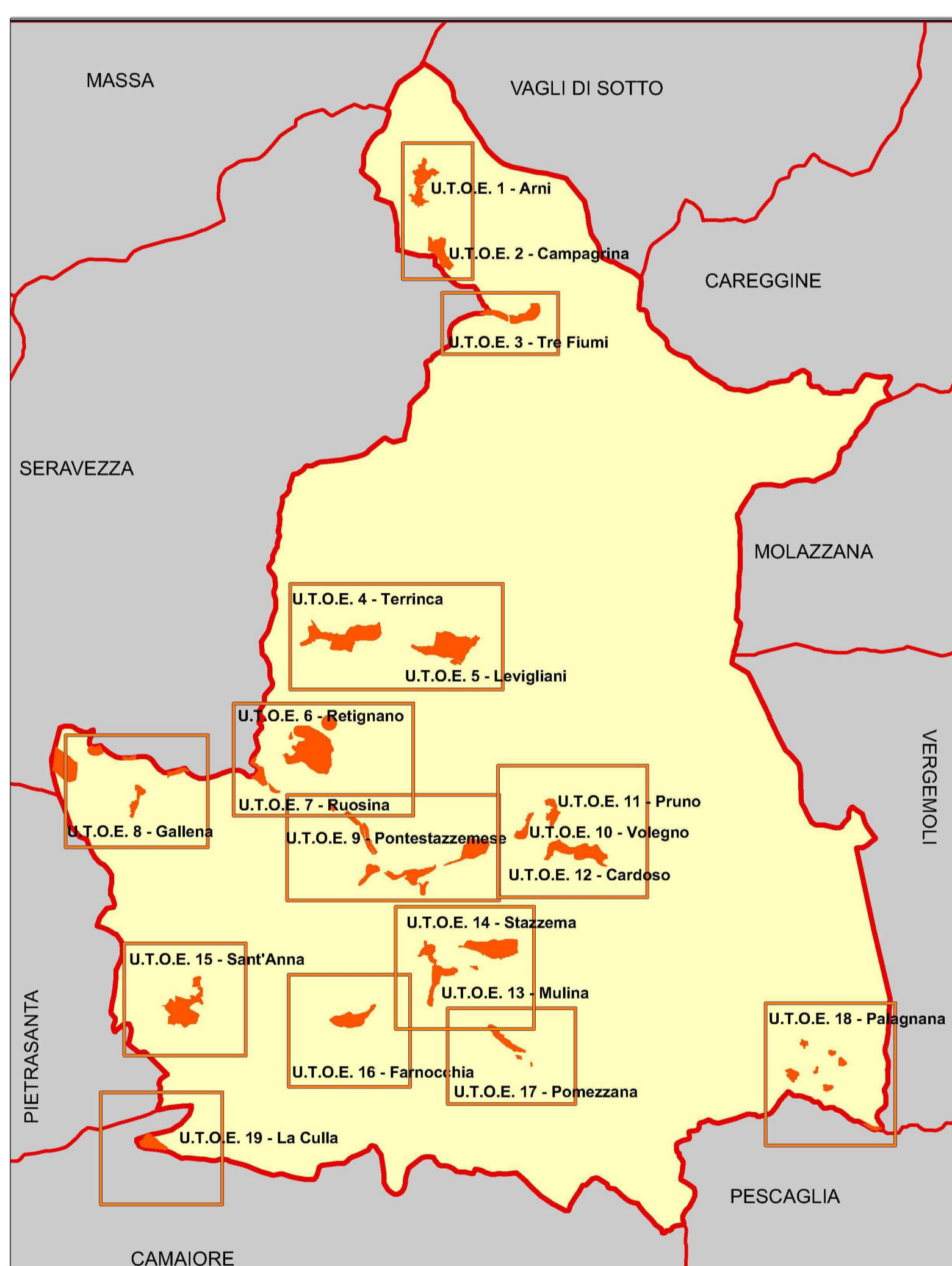
**Archeologia industriale**

- Argenteria
- Chioderia
- Distendino
- Ex-polverificio
- Ferreria
- Molino

**Riferimenti cartografici di base**

- Edifici esistenti
- Viabilità
- U.T.O.E.
- Reticolo idrografico
- Confine Comunale

0 125 250 500 750 1.000 Meters



18 PALAGNANA



19 LA CULLA

