

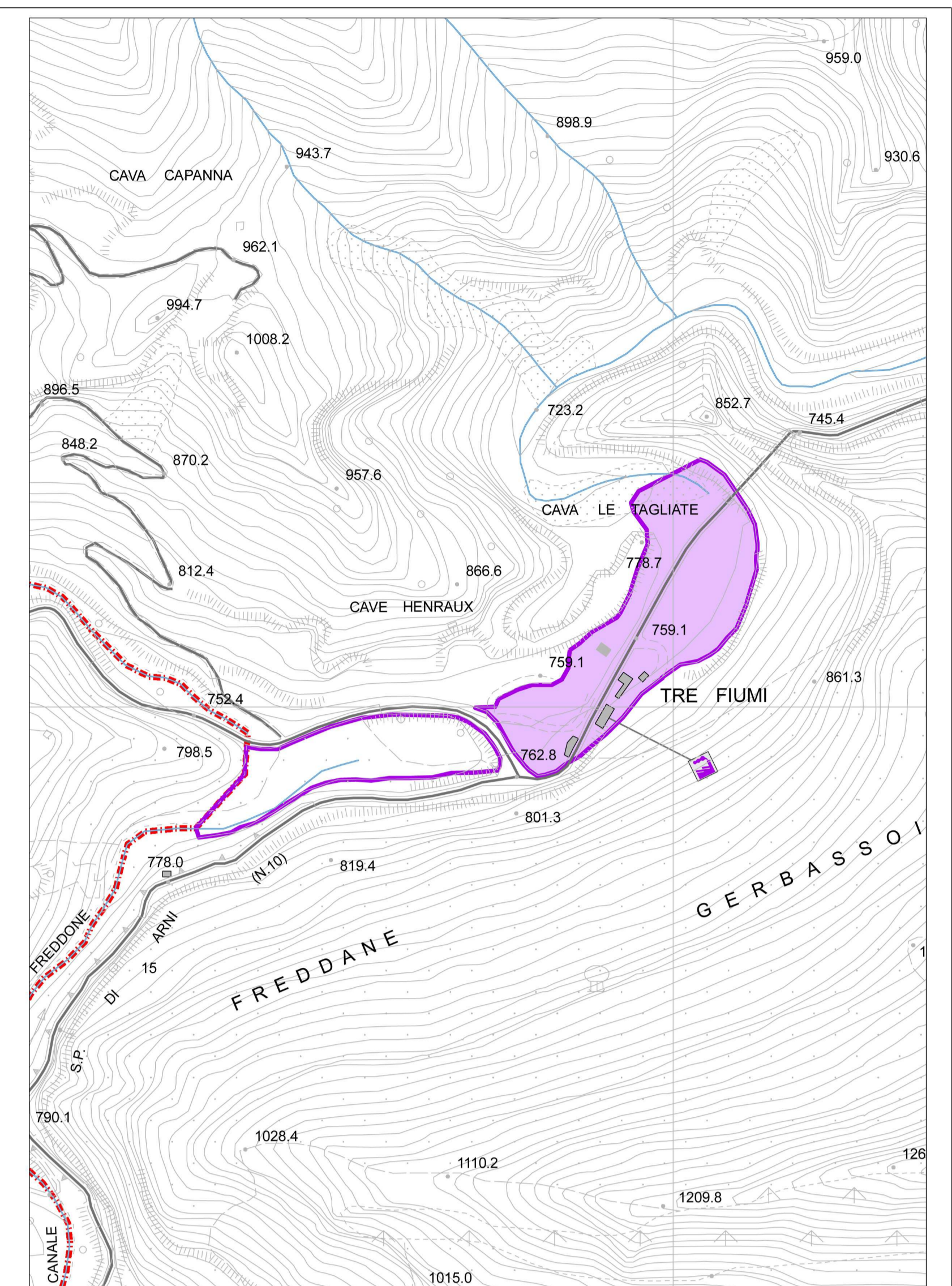
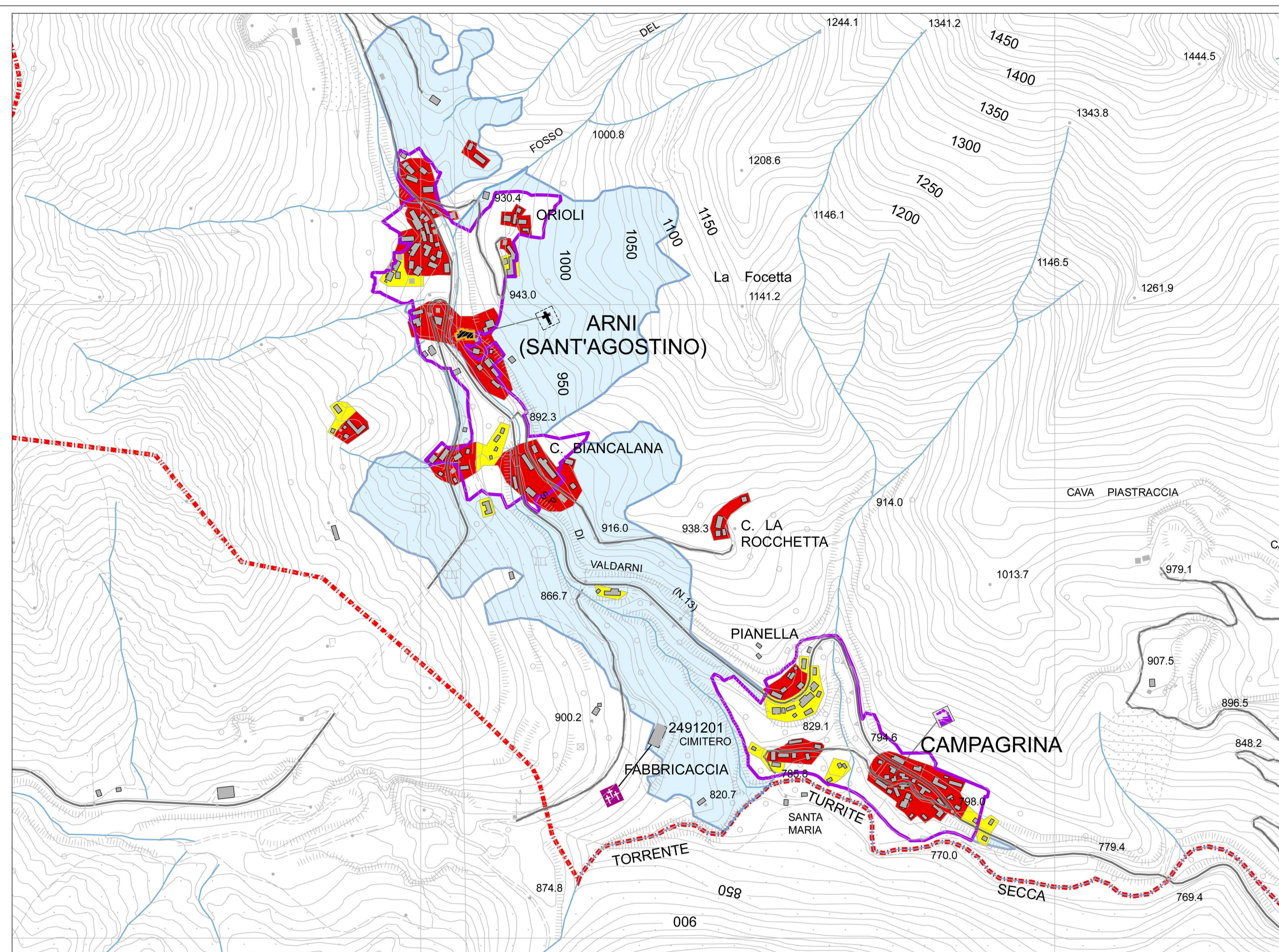
Aldo Gherardi Architetto Marco Lenzi Architetto
 Piazza De Luca Regolini 1108 Castelnuovo di Stazzema 55032 LUCCA

COMUNE DI STAZZEMA
 Medaglia d'oro al valor militare

PROVINCIA DI LUCCA
REGOLAMENTO URBANISTICO
 L.R.T. 1/05

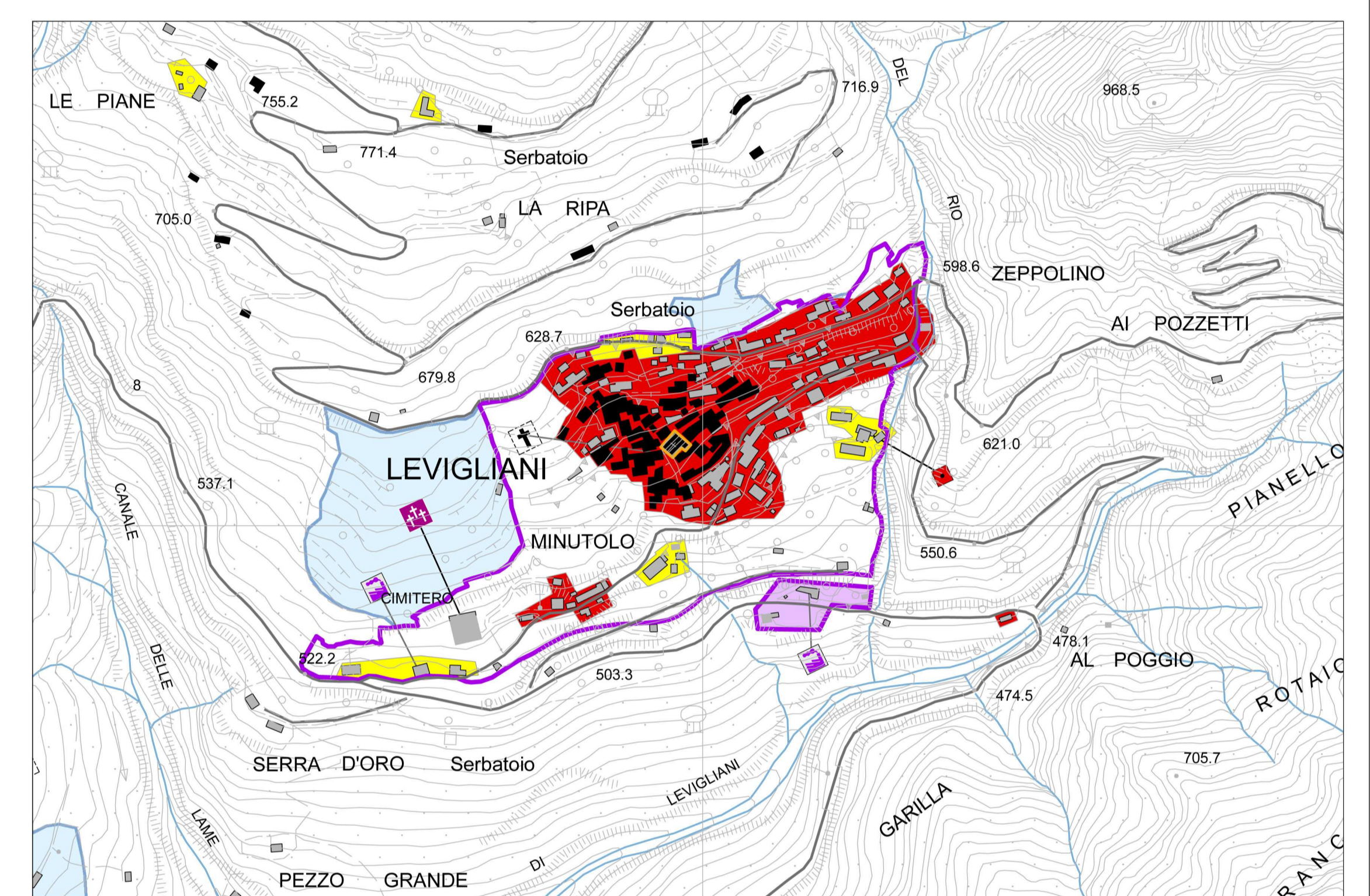
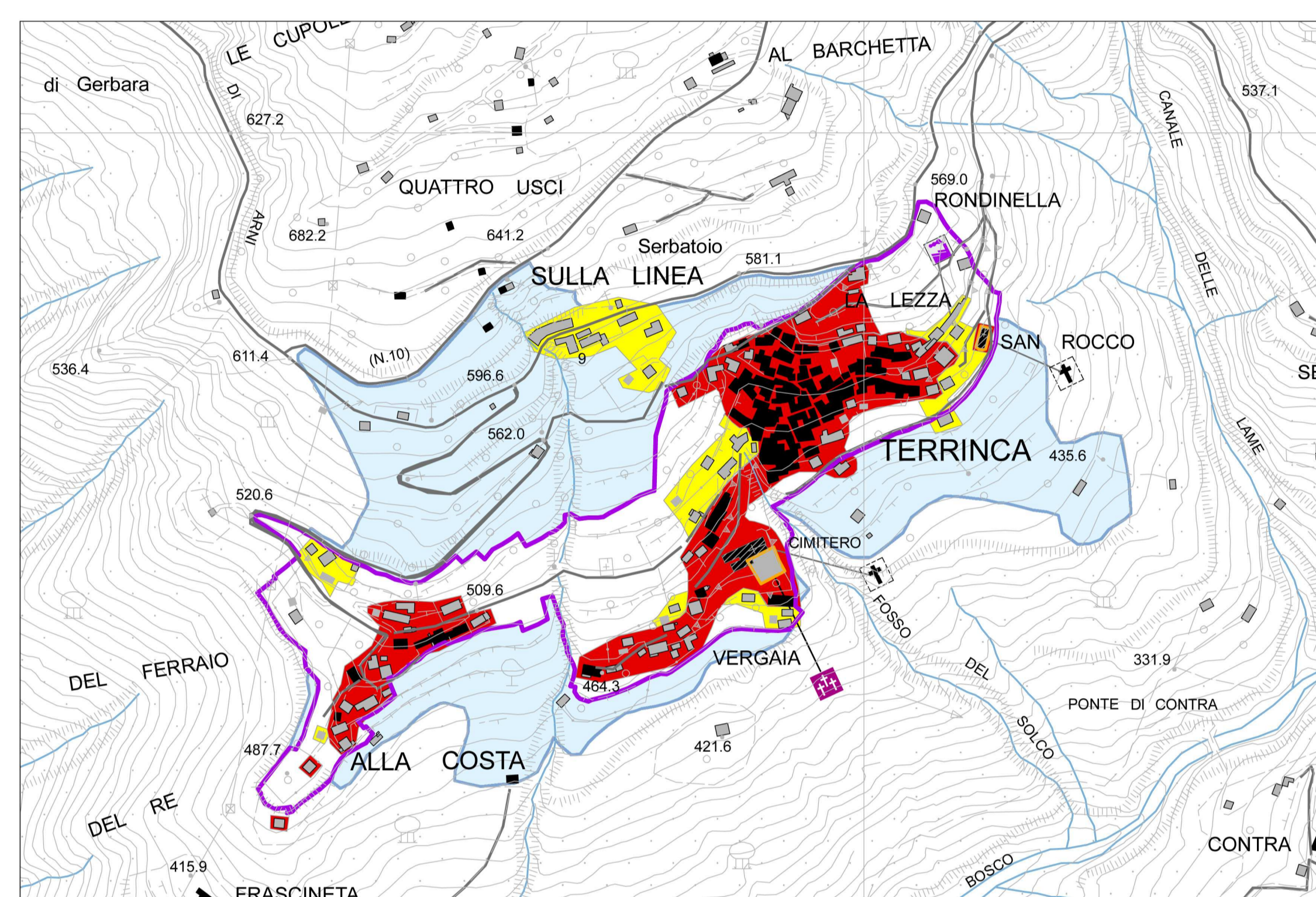
Responsabile del Progetto urbanistico Arch. Aldo Gherardi Gruppo di lavoro Arch. Marco Lenzi Geom. Claudio Forghieri Geom. Stefano Turti
 Geologo incaricato Dott. Mauro Allagosta Collaboratori al progetto: Geom. Serena Pardini Simona Pierotti Michele Armanini Davide Pietrocchi Alice Forghieri Piera Marchetti
 Consulente per la pianificazione Arch. Stefano Modena Garante della Comunicazione Ing. Valentina Maggi
 Responsabile del procedimento Dott. Luca Canessa Sindaco Dott. Ing. Michele Silicani
 Assessore ai Lavori Pubblici - Urbanistica - Assetto del Territorio Rag. Maurizio Verona

TAV. 2 CC - Sistema Funzionale degli Insediamenti scala 1:50000
 Data Aprile 2009 Timbri
 Note



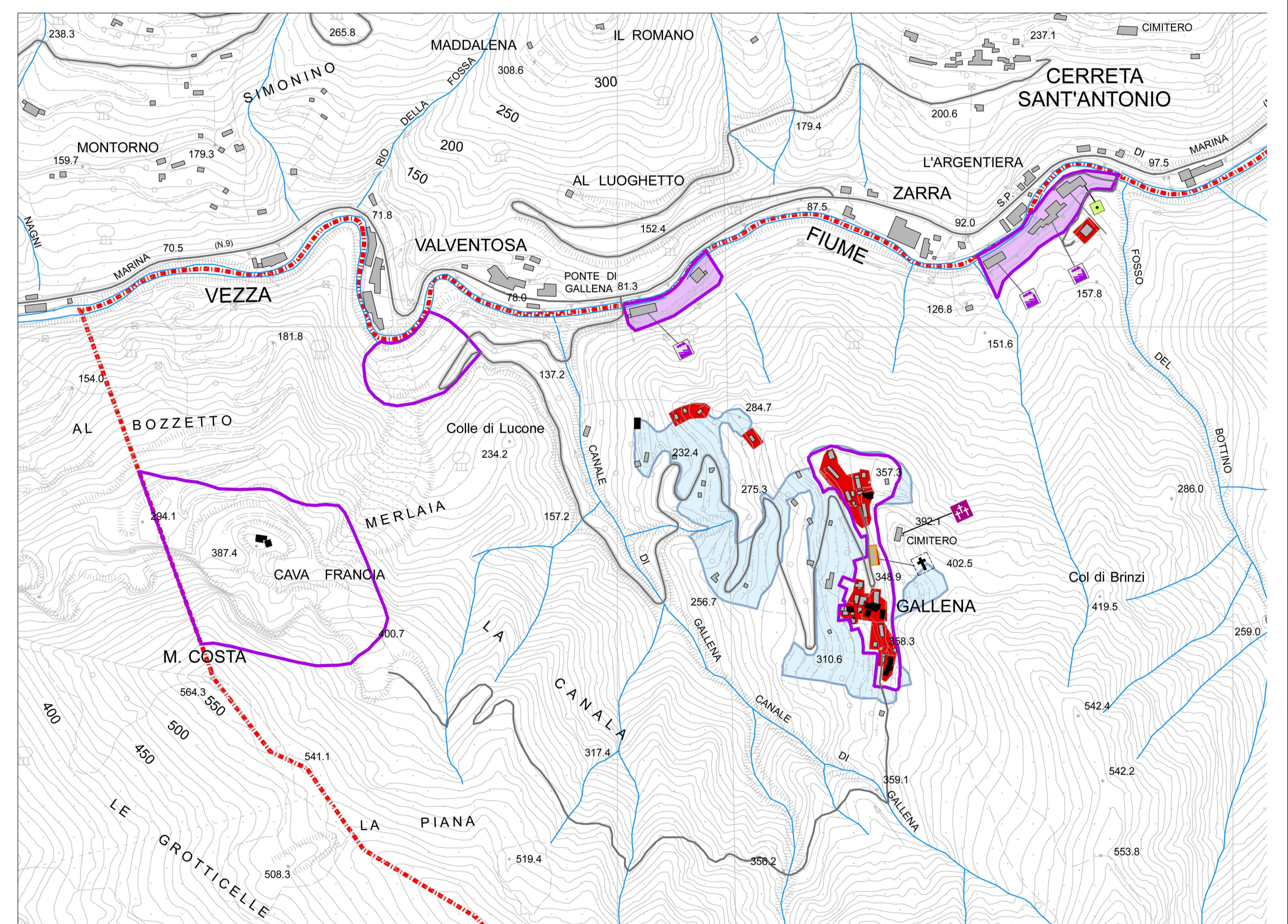
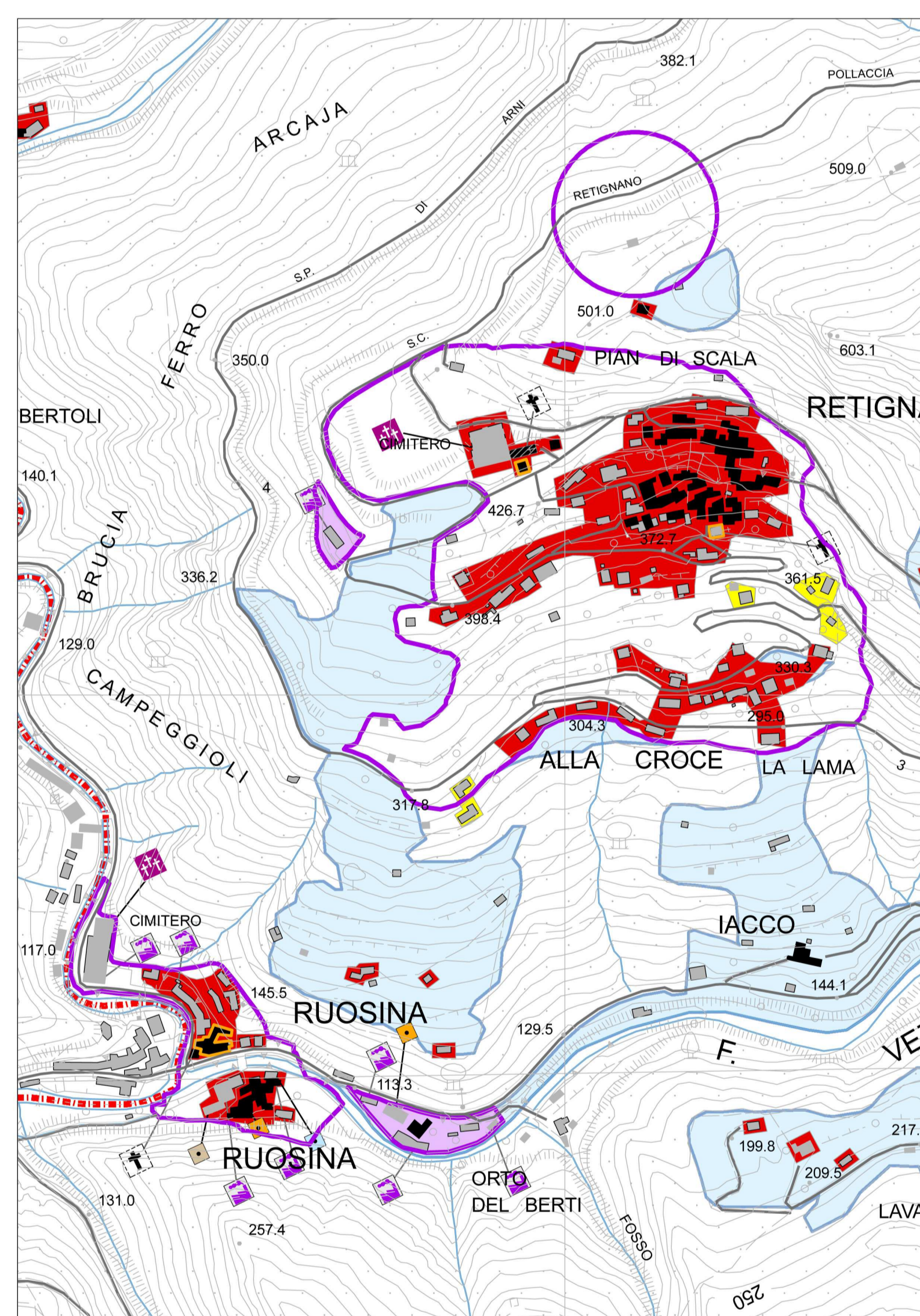
1-2 ARNI - CAMPAGRINA

3 TRE FIUMI



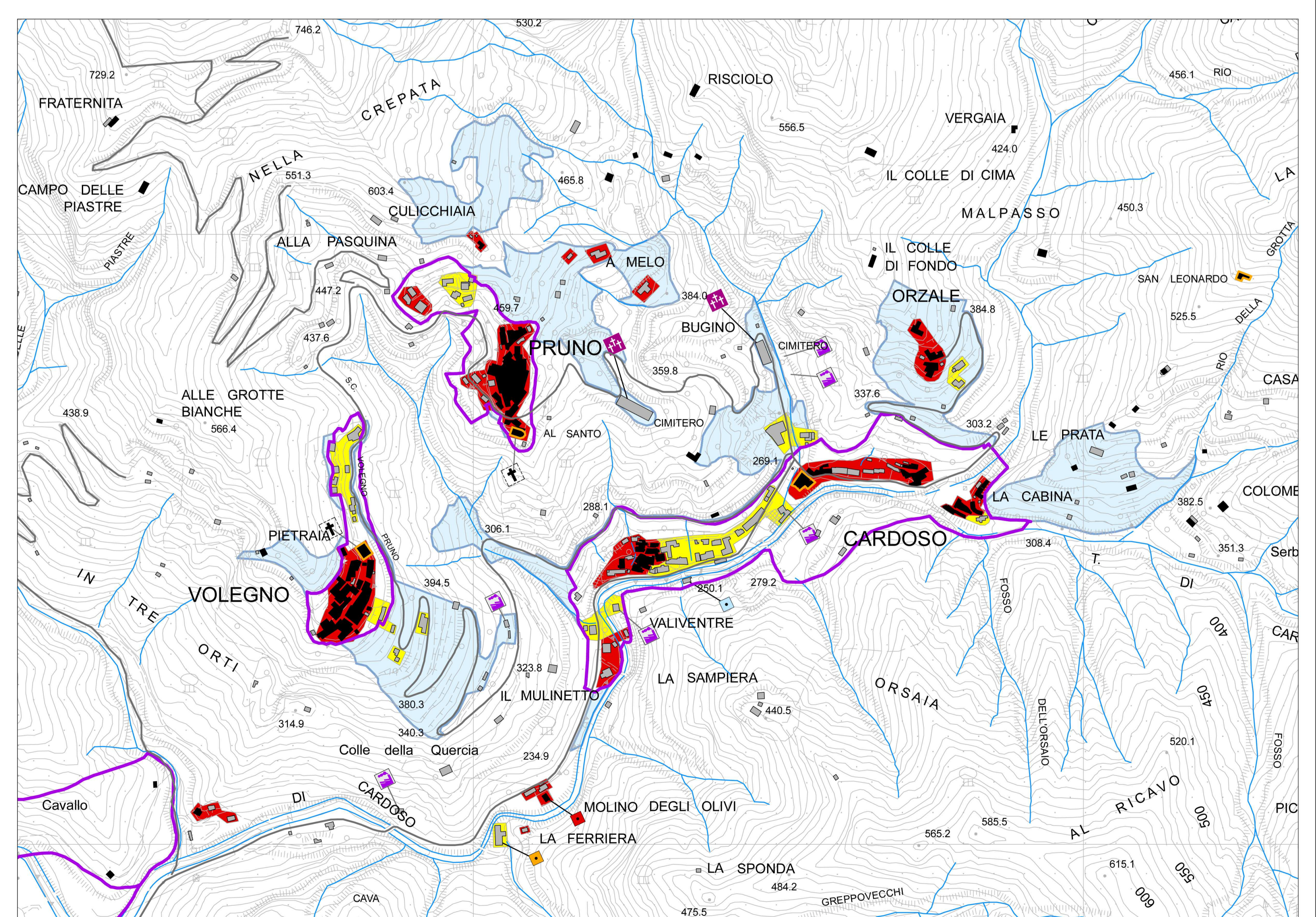
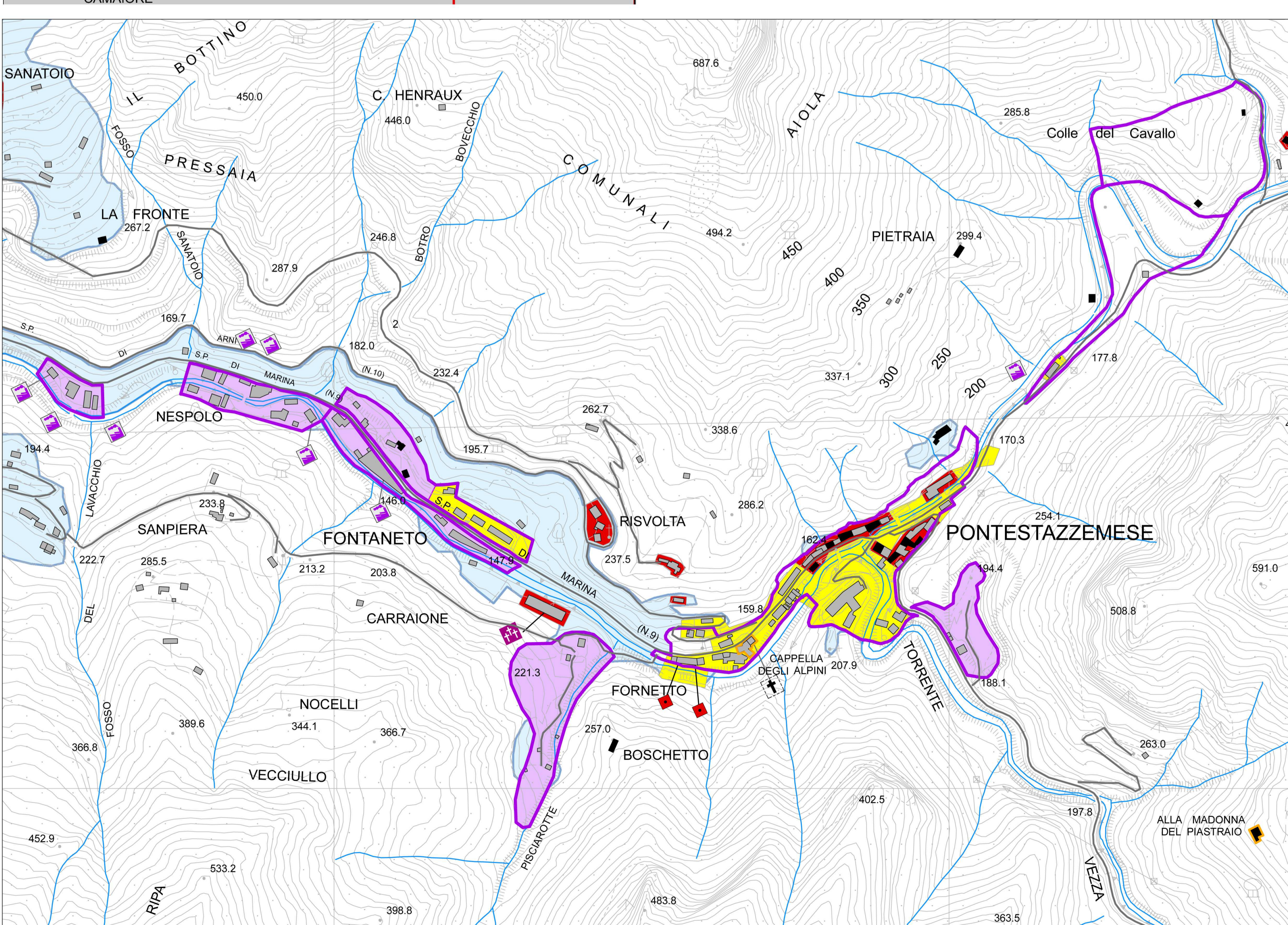
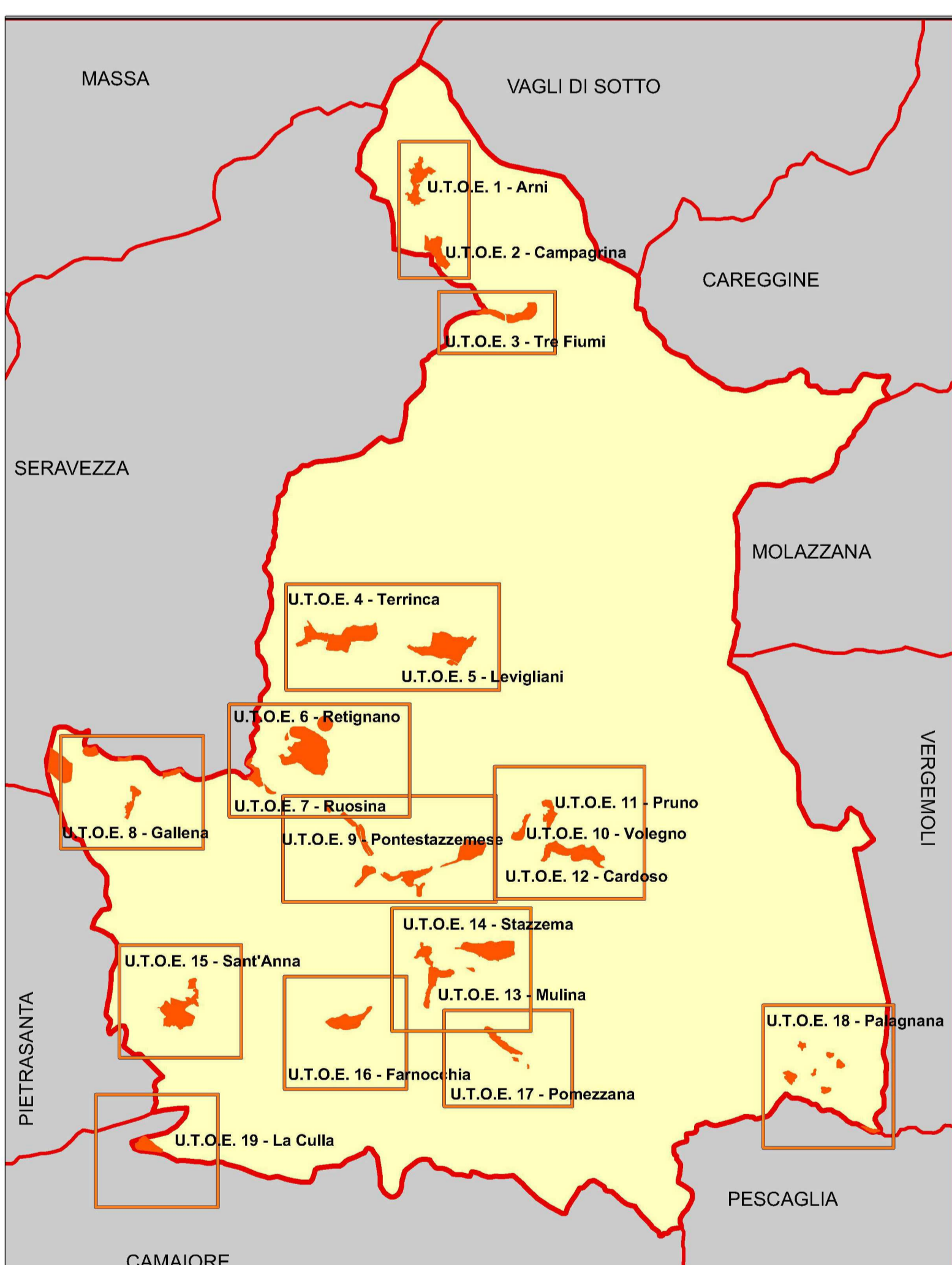
4 TERRINCA

5 LEVIGLIANI



6-7 RETIGNANO - RUOSINA

8 GALLENA



9 PONTETAZZESE

10-11-12 PRUNO - VOLEGNO - CARDOSO

LEGENDA

Sistema Funzionale degli Insediamenti

Articolazione delle UTOE
 ■ Insediamento di matrice storica
 ■ Edifici presenti al catasto Leopoldino
 ■ Edifici di interesse Storico
 ■ Insediamento residenziale recente Art. 33
 ■ Insediamento produttivo consolidato
 ■ Insediamenti produttivi puntuali
 ■ Sistema agricolo collegato al Sistema Insediativo

- Servizi e attrezzature
 ■ Edifici per il culto
 ■ Cimiteri

- Archeologia industriale
 ■ Argenteria
 ■ Chioderia
 ■ Distendino
 ■ Ex-polverificio
 ■ Ferreria
 ■ Molino

Riferimenti cartografici di base
 ■ Edifici esistenti
 ■ U.T.O.E.
 ■ Reticolo idrografico
 ■ Confine Comunale
 ■ Viabilità

0 125 250 500 750 1000 Meters